

OBSAH:

27-01 D-01	– ŘEZ SVISLÝ HORNÍ HRANOU SVĚTLÍKU	1:4
27-02 D-02	– ŘEZ SVISLÝ ODKAPOVOU HRANOU SVĚTLÍKU	1:4
27-03 D-03	– OSTĚNÍ A ŠTULP HLAVNÍCH VCHODOVÝCH DVEŘÍ D01	1:4
27-04 D-04	– PRÁH HLAVNÍCH VCHODOVÝCH DVEŘÍ D01	1:4
27-05 D-05	– NADPRAŽÍ HLAVNÍCH VCHODOVÝCH DVEŘÍ D01	1:4
27-06 D-06	– HLAVNÍ VCHODOVÉ DVEŘE – POHLEDY	1:20
27-07 D-07	– DETAIL SOKLU ZE DVORNÍ STRANY	1:5
27-08 D-08	– DETAIL SOKLU ZE DVORNÍ STRANY – DRENÁŽ	1:5
27-09 D-09	– DETAIL DOPLNĚNÍ SCHODIŠTĚ NA PAVLAČ	1:5
27-10 D-10	– ÚPRAVA SCHODIŠTĚ DO SKLEPA	1:5
27-11 D-11	– ÚPRAVA SCHODIŠTĚ DO SKLEPA – SOKLY	1:5
27-12 D-12	– ZÁBRADLÍ NAD SCHODIŠTĚM DO SKLEPA	1:5
27-13 D-13	– OSAZENÍ SKLENĚNÉHO ZÁBRADLÍ VEDL SCHODŮ DO SKLEPA	1:8
27-14 D-14	– TYPICKÝ DETAIL OBLOŽKOVÝCH DVEŘÍ VNITŘNÍCH	1:4
27-15 D-15	– ATRAPA KOMÍNU PRO VZT	1:8
27-16 D-16	– SVĚTLÍK U DOLNÍ HRANY	1:5
27-17 D-17	– SCHODY Z PRAŽCŮ U SVĚTLÍKU + NOVÁ PODLAHA PŮDY	1:5
27-18 D-18	– STYK STROPU A PODLAHY PŮDY + OKAPOVÁ HRANA	1:5
27-19 D-19	– PRÁH DVEŘÍ VE 2.NP U VÝSTUPU NA PAVLAČ	1:4

HLAVNÍ PROJEKTANT:



Energy Benefit Centre o.p.s.
Thákurova 531/4, 160 00 Praha 6
tel.: +420 270 003 300
e-mail: kontakt@energy-benefit.cz
internet: www.energy-benefit.cz

ZPRACOVATEL ČÁSTI:

Vypracoval:
Ing. arch. Andrej Kušnierik
Zodpovědný projektant:
Ing. Vladimír Fiedler

PROJEKT:

Odstranění havarijního stavu, rekonstrukce a zajištění energetických úspor objektu Tylův dům, Tylova č.p. 507, Kutná Hora

STAVEBNÍK:

ČESKÉ MUZEUM STŘÍBRA, p.o.
Barborská 28, 284 01 Kutná Hora



ČÁST, PROFESE:

ARCHITEKTONICKÉ A STAVEBNĚ TECHNICKÉ ŘEŠENÍ

VÝKRES:

DETAILY



razítko a podpis

Zakázkové číslo:

230266

Paré:

Datum:

31.12.2023

Část:

D.1.1

Stupeň:

DPS

Změna:

00

Č.výkr.:

27

Stran:

9 x A4

Měřítko:

1:–

ŘEZ SVISLÝ HORNÍ HRANOU SVĚTLÍKU

PODKLADNÍ OCELOVÝ PLECH P10
NAVAŘEN K OCELOVÉ NOSNÉ KONSTRUKCI

DESKA Z TVRZENÉHO POLYURETANU tzv. "PURENIT"

PŘESAHA SKLA

PLECH Cu ZALEPEN 150 mm
DO HOT MELT BUTYLOVÝ TMEL

PODKLADNÍ OCELOVÝ PLECH P10
POD CELÝM OBVODEM ZASKLENÍ (SVĚTLÍKU)

OCELOVÁ JEKLOVÁ KONSTRUKCESVĚTLÍKU
DUTINA VYPĚNĚNÁ PUR PĚNOU
DLE ČÁSTI D.1.2

KVH HRANOL 60x100 mm
PROTIFUNGICODNÍ NÁTĚR
KLADENY PO VRSTEVNICI SVĚTLÍKU S MEZEROU 600 mm

OCELOVÝ PRAPOREK 50x100 mm
NAVAŘENÝ NA OCELOVOU KONSTRUKCI SVĚTLÍKU
VRUTY KOTVENY DO KVH HRANOLU
4x M6x50 mm/1 PRAPOREK, NEREZ

ESG 10 mm
BRONZOVÉ (PLANIBEL BRONZE)
LT: 62%
LR: 6%
SF: 70%

ESG 8 mm

CONNEX 66.2

W06

HLINÍKOVÝ PROFIL ZAKONČEN V LÍCI
S POHLEDOVOU STRANOU BÍODESKY
A MEZISKELNÍM RÁMEČKEM
ŠTĚRBINA PRO PROFUK DLE D.1.4 "VZT"

DILATAČNÍ MIRALONOVÁ EXPANZNÍ PÁSKA

ASFALTOVÝ PÁS VZDUCHOTĚSNĚ
NALEPEN K OCELOVÉMU PLOCHU P15

OCELOVÝ ÚHLENÍK NAVAŘENÝ
K OBVODOVÉMU PLECHU P15

BÍODESKA KOTVENÁ VRUTY PŘES DISTANČNÍ PODLOŽKY,
HLAVIČKY TRUHLÁŘSKY ZADÝHOVÁNY

FLÁDR DŘEVA BÍODESEK ROVNOBĚŽNĚ S LED PÁSKY
POVRCH STŘEDNĚ KARTÁČOVANÝ A OLEJOVANÝ

NOSNÁ KONSTRUKCE SVĚTLÍKU VYPLNĚNÁ PIR DESKAMI S ALU FÓLIÍ

PIR DESKY NA VAZBU K PODKLANI DESCE.
PŘEKRÝVAJÍ OCELOVOU KONSTRUKCI SVĚTLÍKU.

VZT POTRUBÍ ODVODU VZDUCHU

Výkres:

D-01 - ŘEZ SVISLÝ HORNÍ HRANOU SVĚTLÍKU

Měřítko:

1:4

Datum:

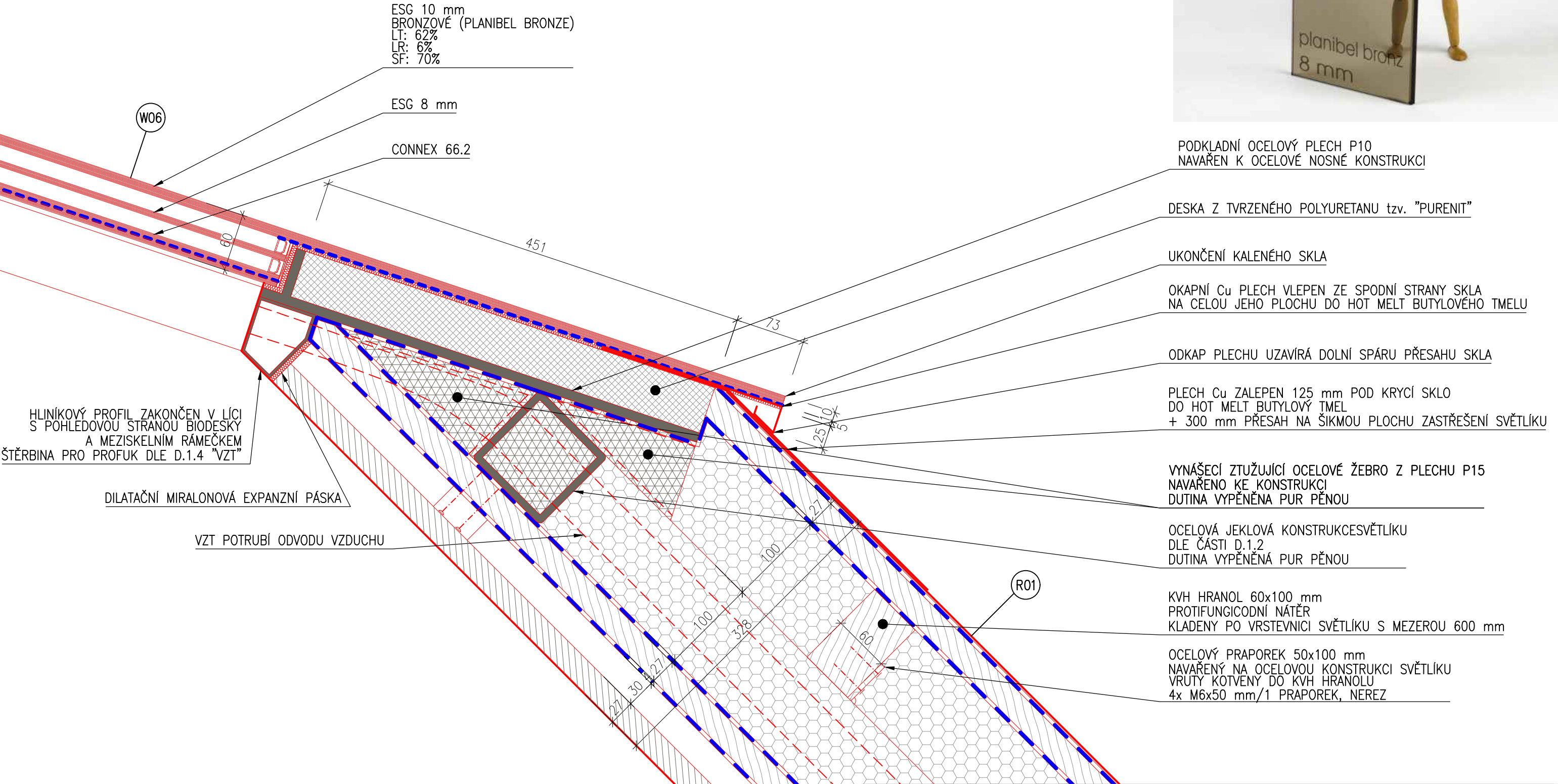
31.12.2023

Č. výkresu:

27-01

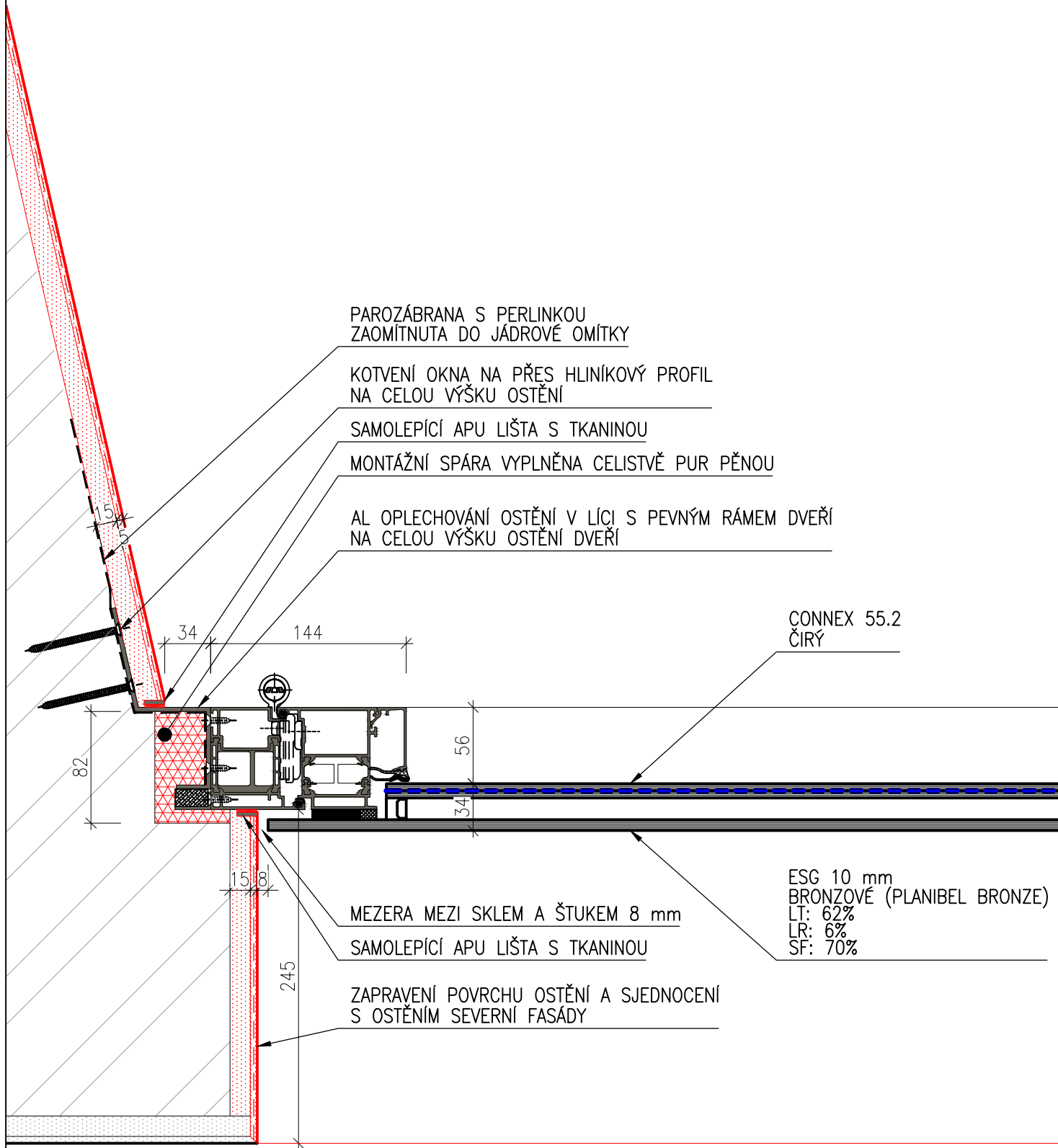
ŘEZ SVISLÝ ODKAPOVOU HRANOU SVĚTLÍKU

POŽADAVEK NA VNĚJŠÍ SKLO ZASKLENÍ ESG 10 mm
PLANIBEL – BRONZOVÉ
LT: 62% LR: 6% SF: 70%

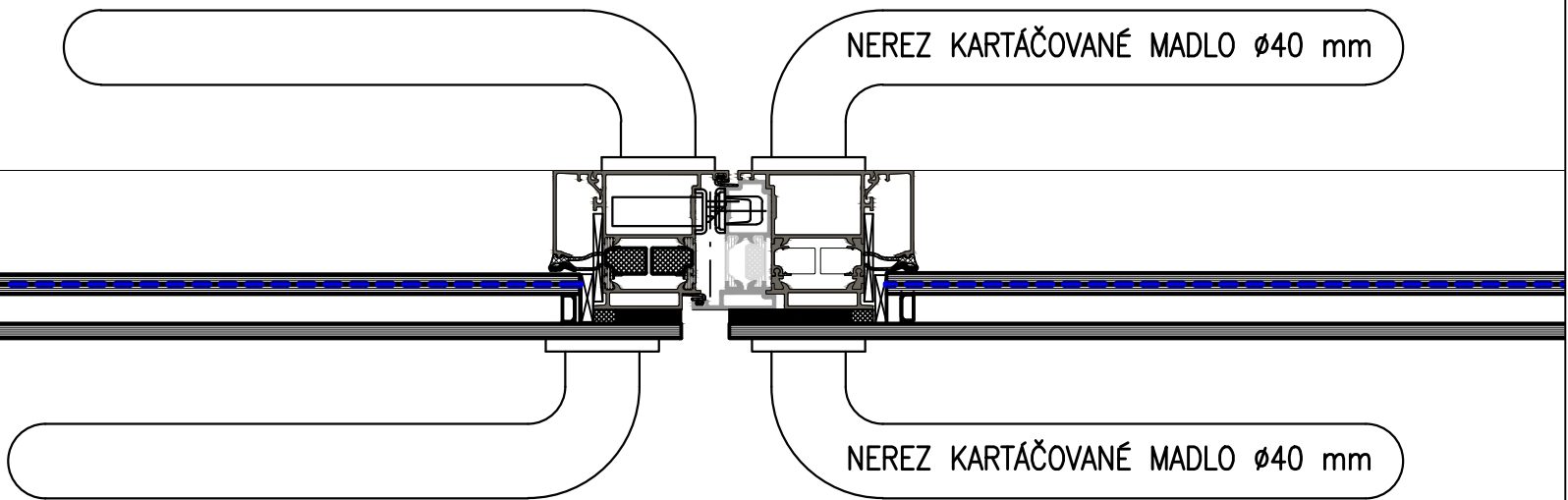


Výkres:	Měřítko:	Datum:	Č. výkresu:
D-02 – ŘEZ OKAPOVOU HRANOU SVĚTLÍKU	1:4	31.12.2023	27-02

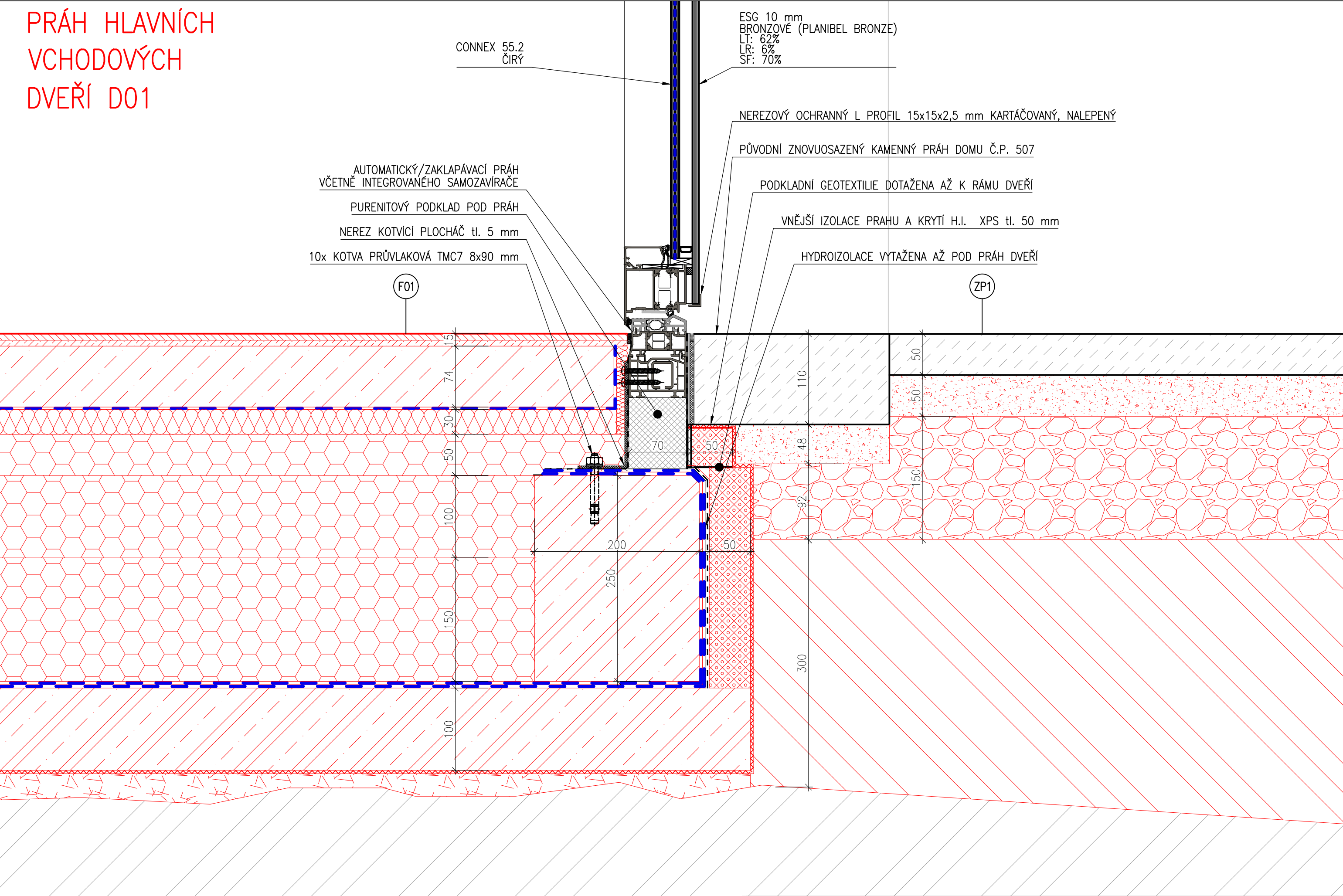
OSTĚNÍ A ŠTULP
HLAVNÍCH VCHODOVÝCH
DVEŘÍ D01



POŽADAVEK NA VNĚJŠÍ SKLO ZASKLENÍ ESG 10 mm
PLANIBEL – BRONZOVÉ
LT: 62% LR: 6% SF: 70%



PRÁH HLAVNÍCH
VCHODOVÝCH
DVEŘÍ D01



CONNEX 55.2
ČIRÝ

ESG 10 mm
BRONZOVÉ (PLANIBEL BRONZE)
LT: 62%
LR: 6%
SF: 70%

NEREZOVÝ OCHRANNÝ L PROFIL 15x15x2,5 mm KARTÁČOVANÝ, NALEPENÝ

PŮVODNÍ ZNOVUOSAZENÝ KAMENNÝ PRÁH DOMU Č.P. 507

PODKLADNÍ GEOTEXTILIE DOTAŽENA AŽ K RÁMU DVEŘÍ

VNĚJŠÍ IZOLACE PRAHU A KRYTÍ H.I. XPS tl. 50 mm

HYDROIZOLACE VYTAŽENA AŽ POD PRÁH DVEŘÍ

AUTOMATICKÝ/ZAKLAPÁVACÍ PRÁH
VČETNĚ INTEGROVANÉHO SAMOZAVÍRAČE

PURENITOVÝ PODKLAD POD PRÁH

NEREZ KOTVICÍ PLOCHAČ tl. 5 mm

10x KOTVA PRŮVLAKOVÁ TMC7 8x90 mm

F01

ZP1

Výkres:

D-04 – PRÁH HLAVNÍCH VCHODOVÝCH DVEŘÍ D01

Měřítko:

1:4

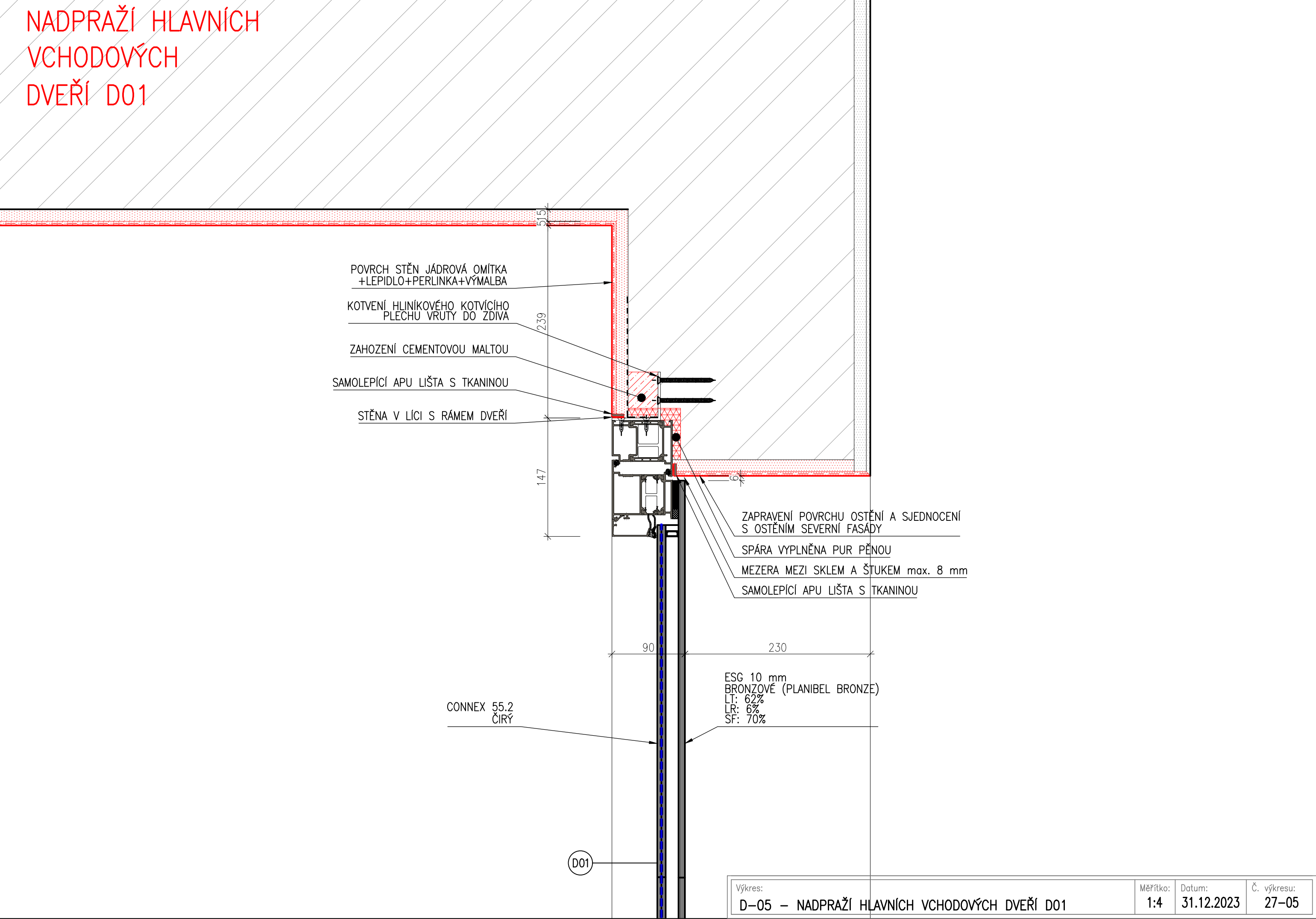
Datum:

31.12.2023

Č. výkresu:

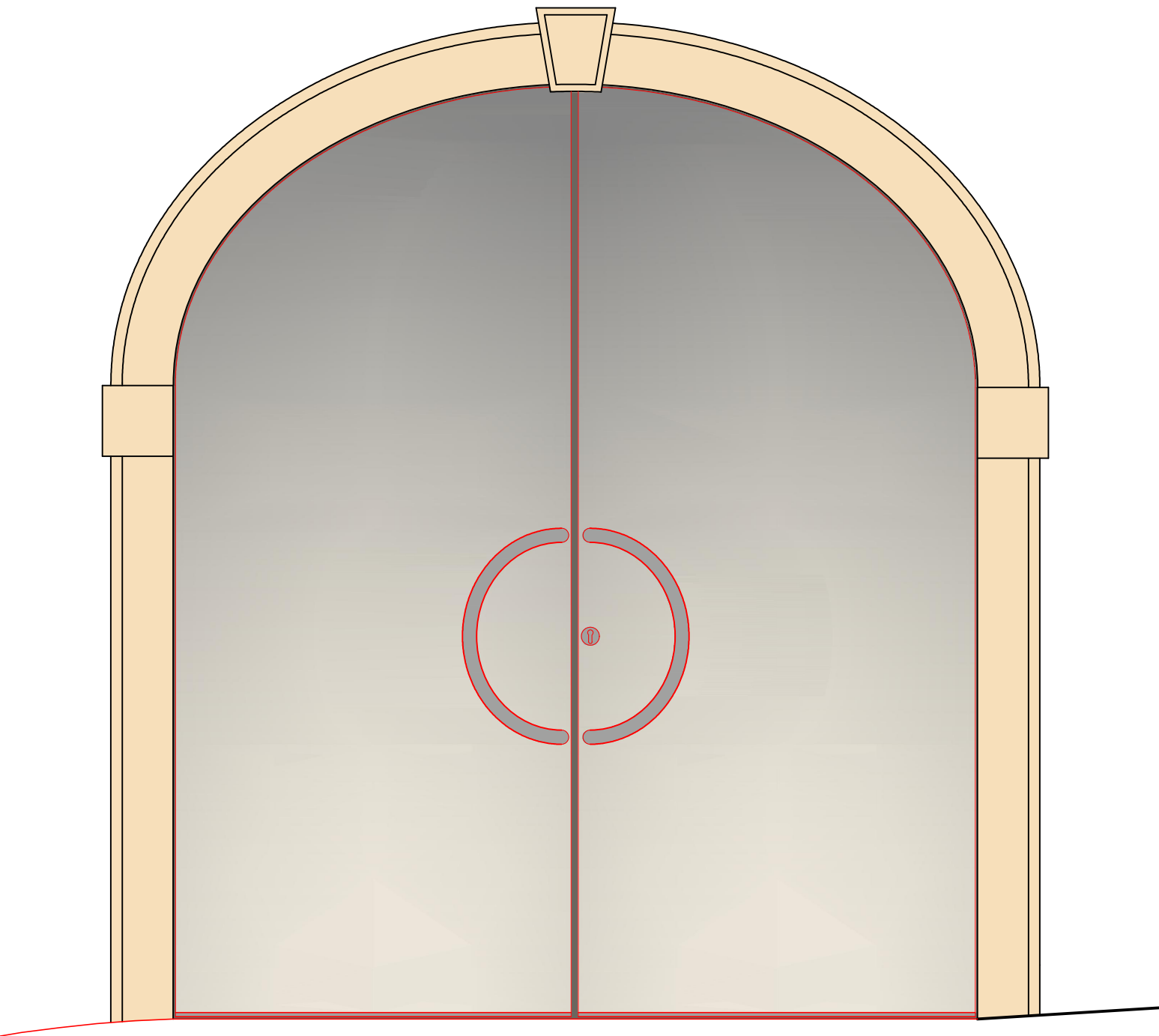
27-04

NADPRAŽÍ HLAVNÍCH
VCHODOVÝCH
DVEŘÍ D01

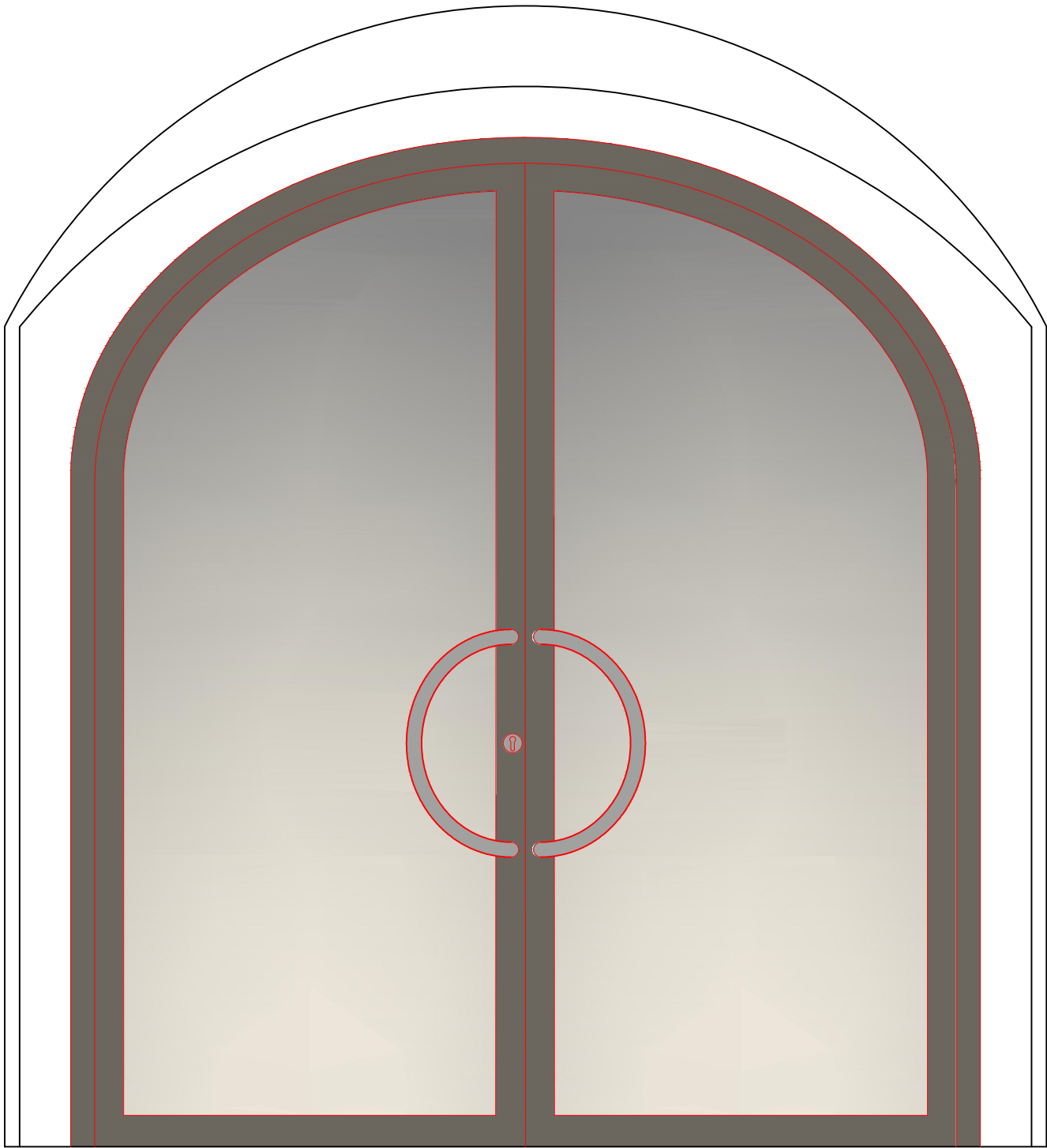


HLAVNÍ VCHODOVÉ DVEŘE D01

POHLED VNĚJŠÍ – STRUKTURÁLNÍ



POHLED VNITŘNÍ – VIDITELNÝ RÁM



REŽNÝ TOČENÝ JEMNÝ ŠTUK NA BÁZI ROMÁNSKÉHO VÁPNA

JÁDROVÁ OMÍTKA NA BÁZI ROMÁNSKÉHO VÁPNA

PODKLADNÍ VYROVŇAVACÍ VÁPENNÁ OMÍTKA

SPÁROVACÍ HMOTA NA REŽNÉ ZDIVO

PŘÍTLAČNÁ NEREZ LIŠTA tl. 1 mm
KOTVENÁ NEREZ VRUTEM M5x80 mm $\phi=0,5$ m DO ZDIVA
PODLEPENÁ BUTILOVÝM TMELEM (MEDVĚDÍ HOVNĚ)

HYDROIZOLAČNÍ SOUVRSTVÍ UKONČENO POD DLAŽDICI
KAMENNÁ ŽULOVÁ DLAŽBA DLE SPECIFIKACE KA7
600x600x50 mm
UKLÁDANA DO ŽIVÉ ZAVLHLÉ BETONOVÉ SMĚSI

ZAVLHLÁ BETONOVÁ SMĚS B20

ŽELEZOBETONOVÁ DESKA/KONZOLA
B25 + KARI 150x150x8 mm

ZÁKLADOVÝ PAS Z PROSTÉHO BETONU B25

KAMENNÝ ŽULOVÝ SCHODIŠŤOVÝ KAB
STUPEŇ 350x150x1000/1ks

CEMENTOVÉ LEPIDLO
PRO MALEPENÍ SCH.STUPNĚ

PŘÍTLAČNÁ LIŠTA HDPE
NOPOVÉ FÓLIE
KOTVENÁ NEREZ VRUTY

NOPOVÁ FÓLIE N20

ZAHRADNÍ SUBSTRÁT,
OHUMUSOVANO
PRO VÝSADBU
ZAHRADNÍ ZELENE

PŮVODNÍ ZEMINA
HUTNĚNA NA 50MPa

NABĚHOVÝ KLÍN Z BETONU

PŮVODNÍ KAMENNÉ ZDIVO VYČIŠTĚNO,
VYŠKRABÁNO, PROSPÁROVÁNO OD ZBYTKU ZEMINY.

VYROVŇAVACÍ MASTNÁ VÁPENNÁ OMÍTKA
SROVNÁ PODKLAD DO ROVINY PRO APLIKACE HYDROIZOLACE

2x SBS MODIFIKOVANÝ ASFALTOVÁ PÁS
SKLOTEXILNÍ A POLYESTEROVÁ VÝZTUŽNÍ ROHOŽ

GEOTEXILIE 300g/m²

NOPOVÁ FÓLIE N20

1751

976

215

100

50

15

40

350

10

1%

600

50

122

615

150

924

553

488

335

120

104

104

Výkres:
D-07 – DETAIL SOKLU ZE DVORNÍ STRANY

Měřítko:
1:5

Datum:
31.12.2023

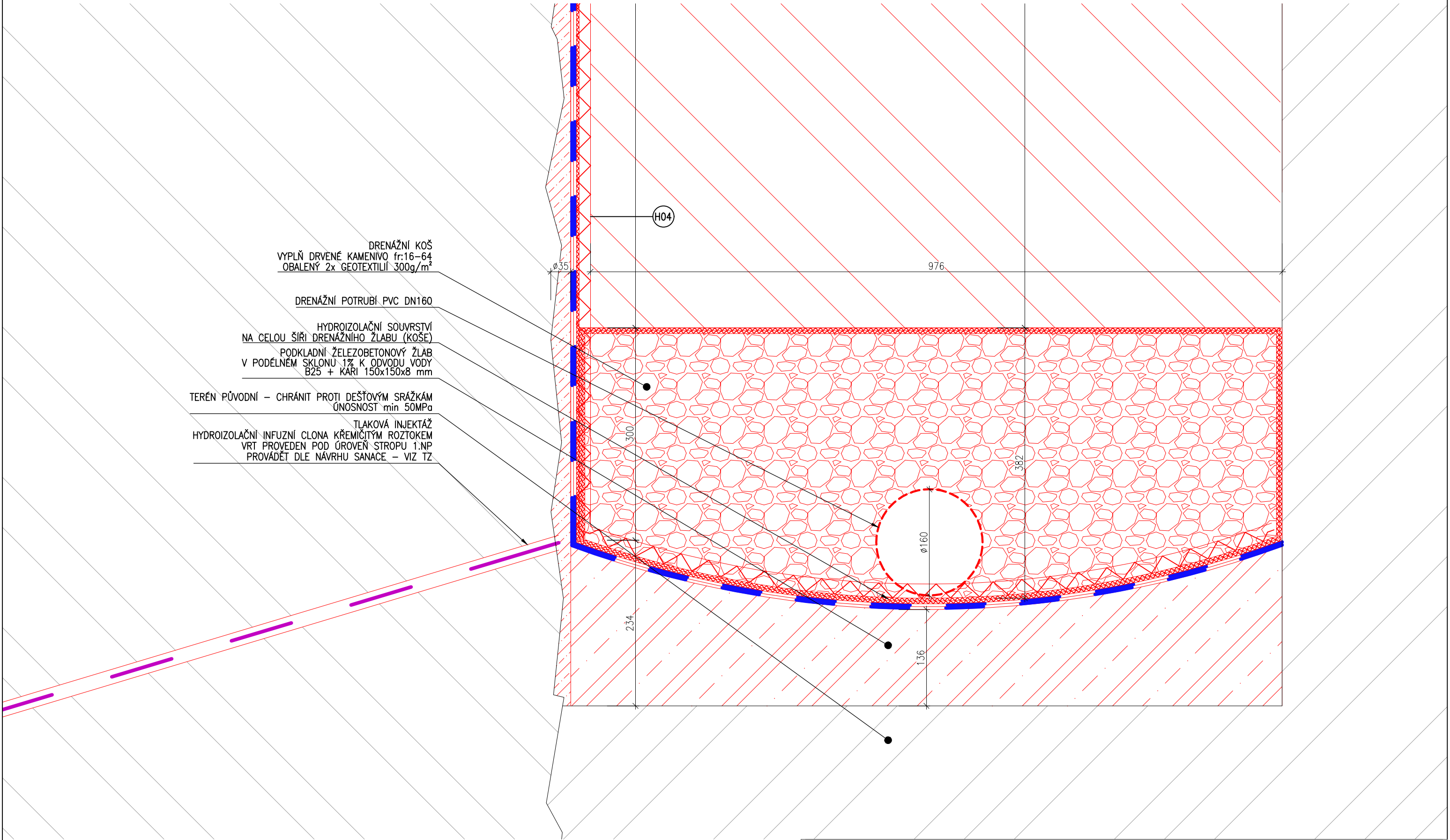
Č. výkresu:
27-07

D-07 - DETAIL SOKLU ZE DVORNÍ STRANY

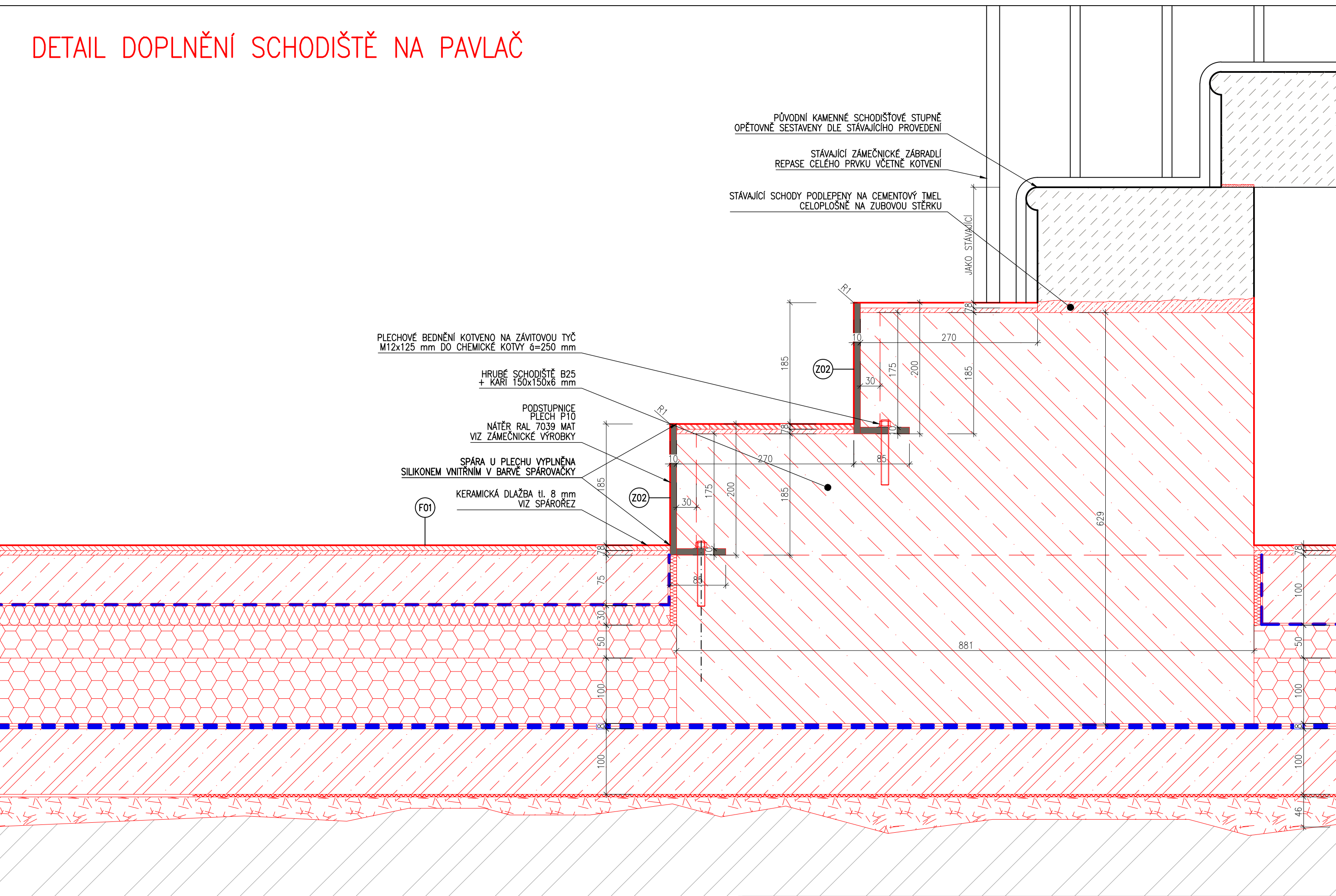
Datum:
31.12.2023

Č. výkresu:
27-07

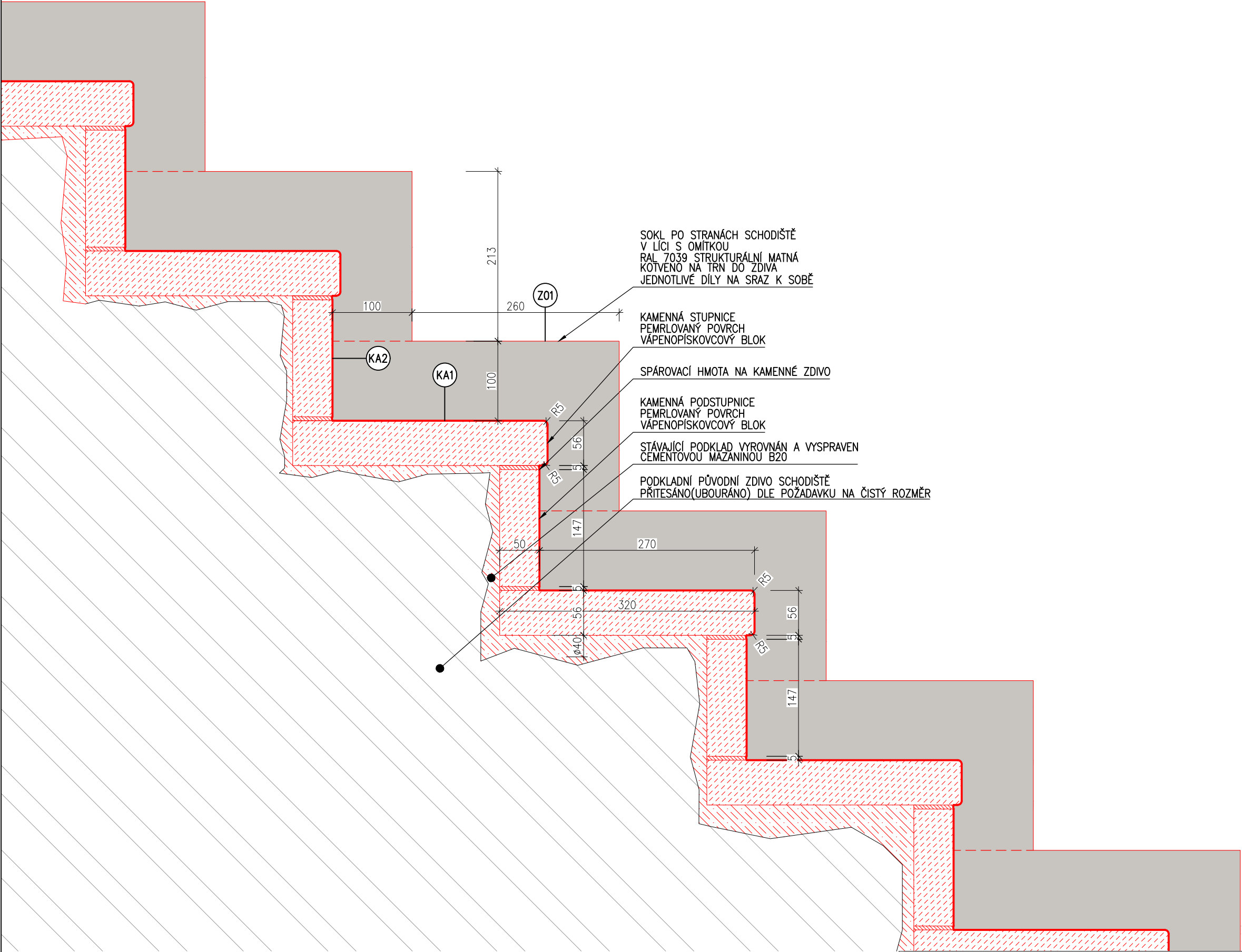
DETAIL SOKLU ZE DVORNÍ STRANY – DRENÁŽ



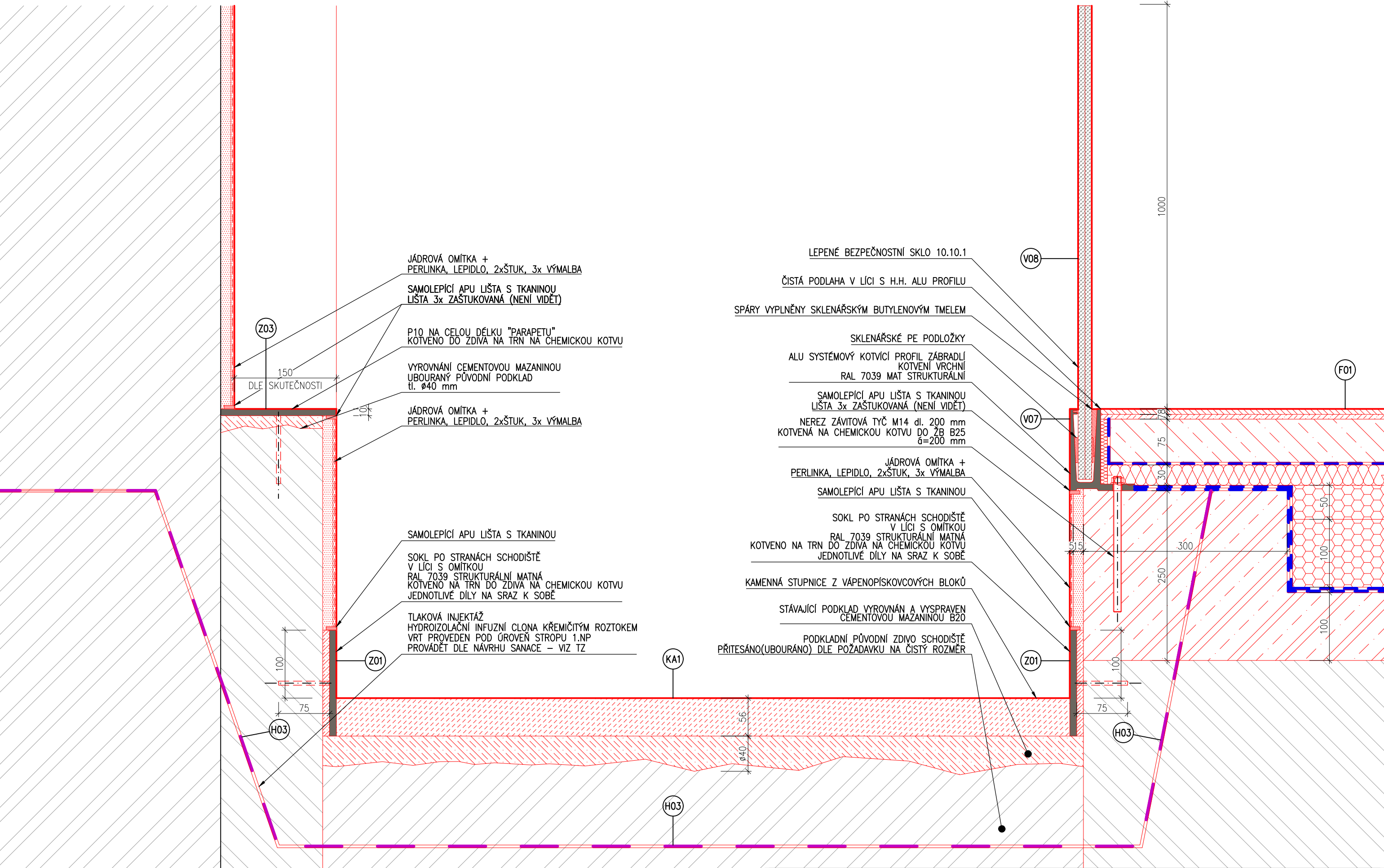
DETAIL DOPLNĚNÍ SCHODIŠTĚ NA PAVLAČ



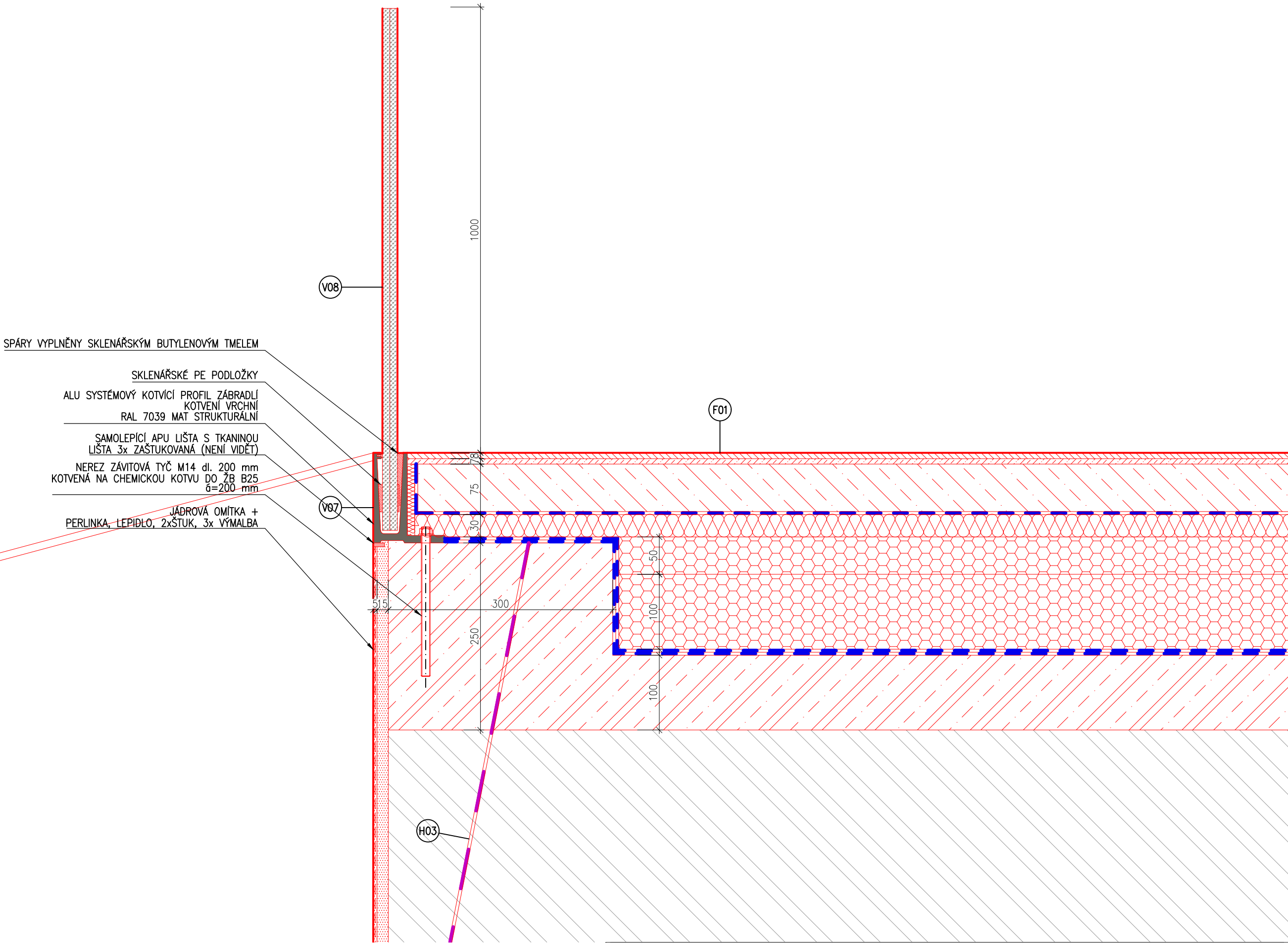
ÚPRAVA SCHODIŠTĚ DO SKLEPA



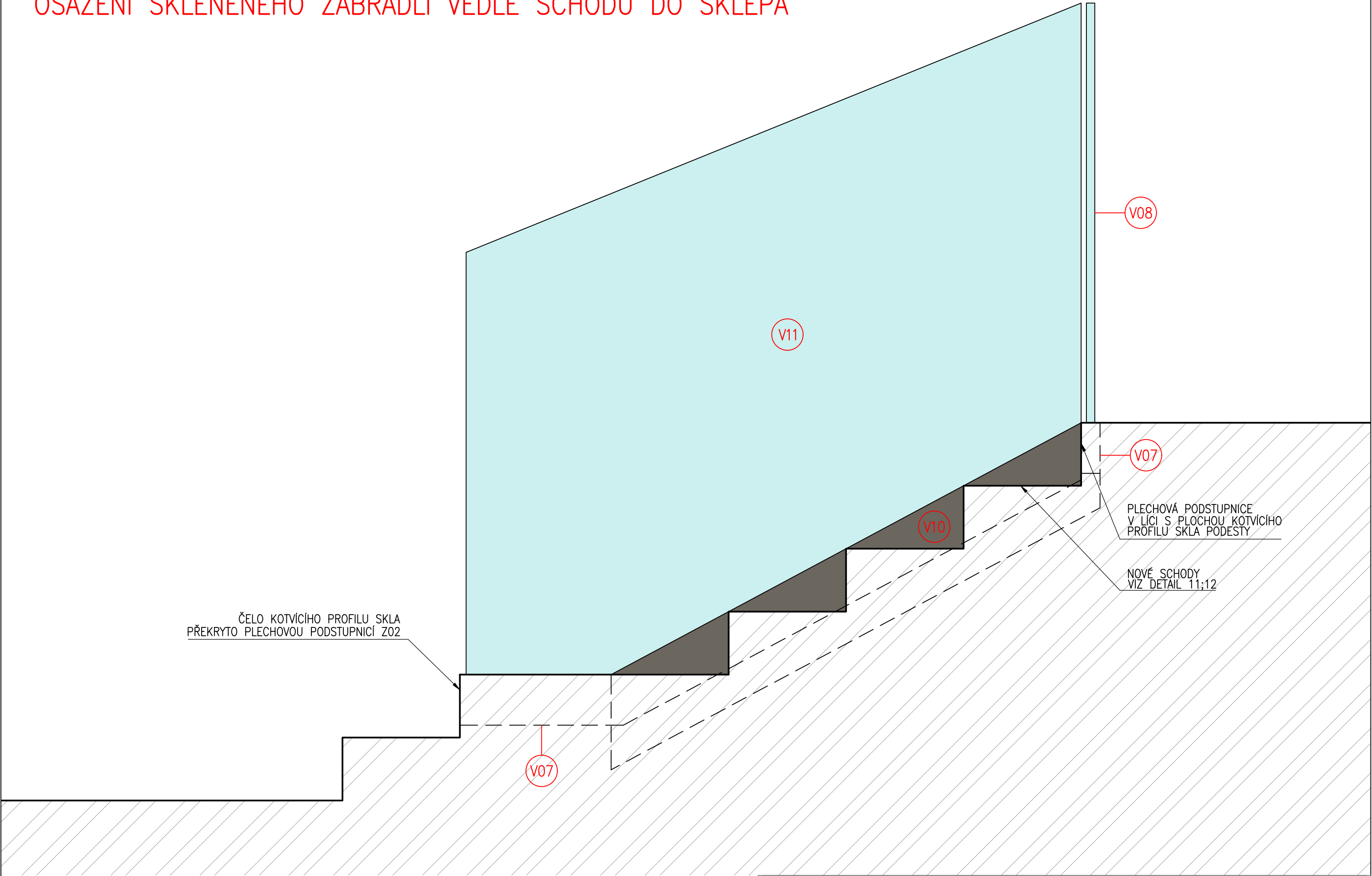
ÚPRAVA SCHODIŠTĚ DO SKLEPA – SOKLY



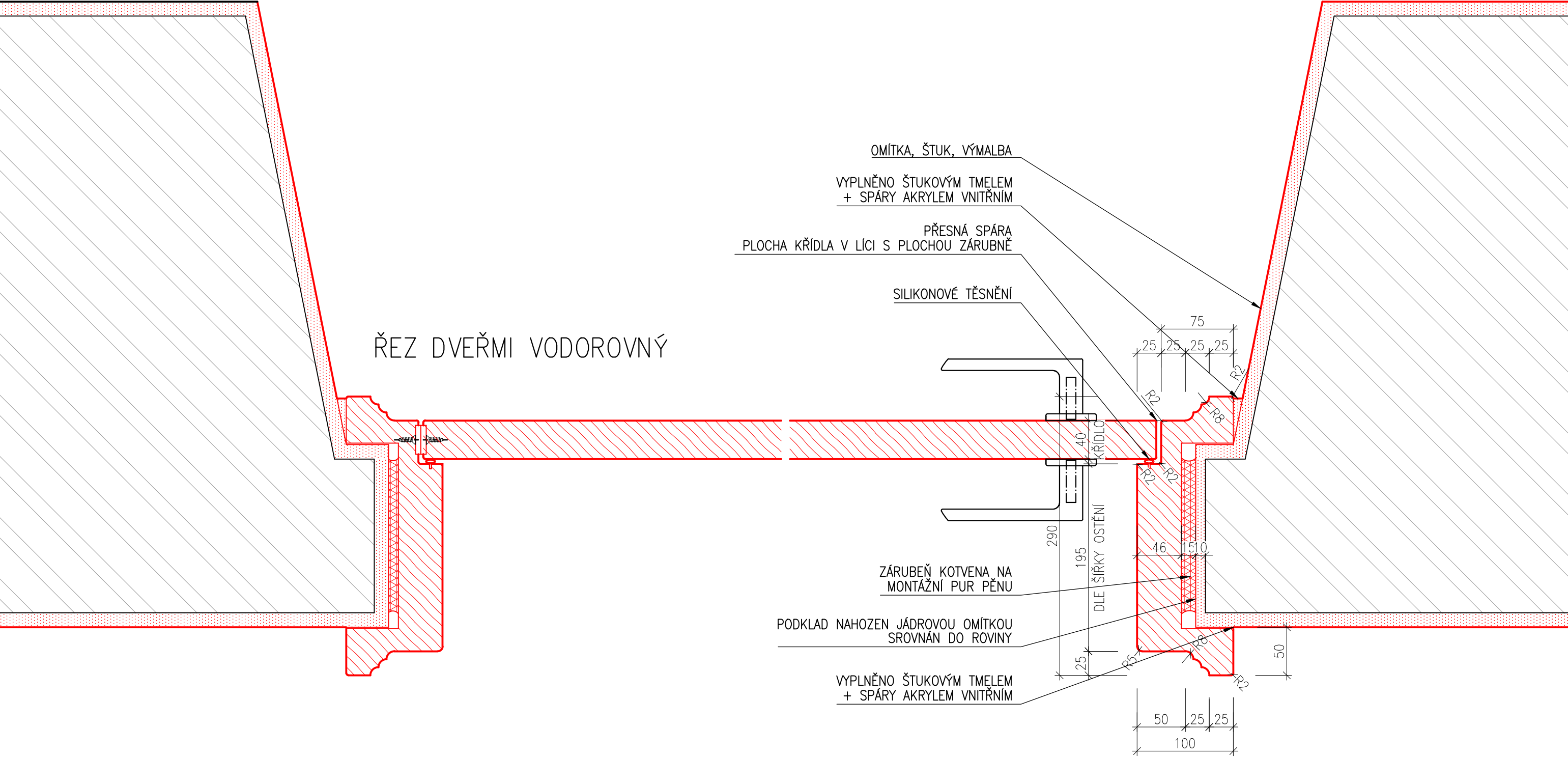
ZÁBRADLÍ NAD SCHODIŠTĚM DO SKLEPA



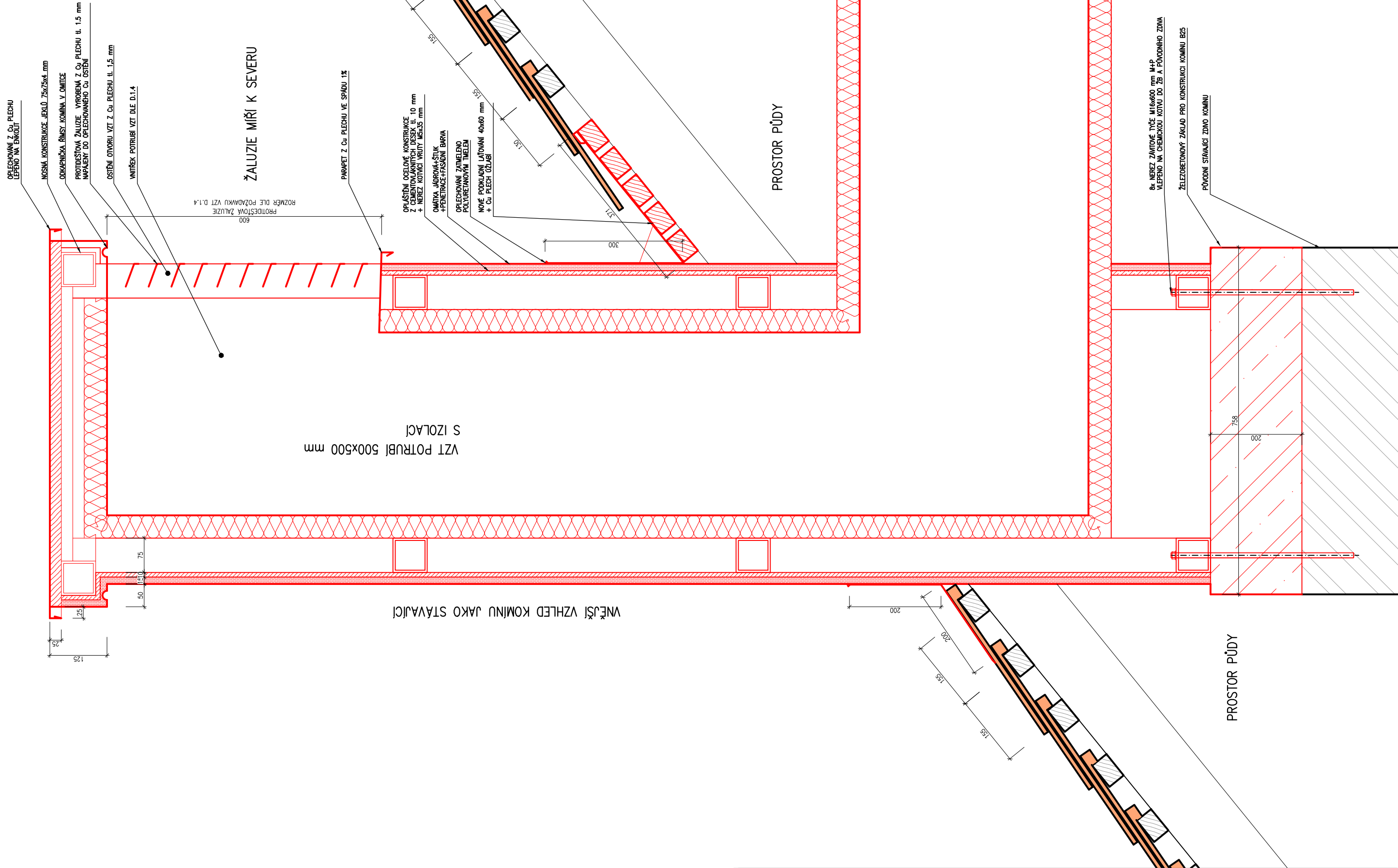
OSAZENÍ SKLENĚNÉHO ZÁBRADLÍ VEDLE SCHODŮ DO SKLEPA



TYPICKÝ DETAIL OBLOŽKOVÝCH DVEŘÍ VNITŘNÍCH

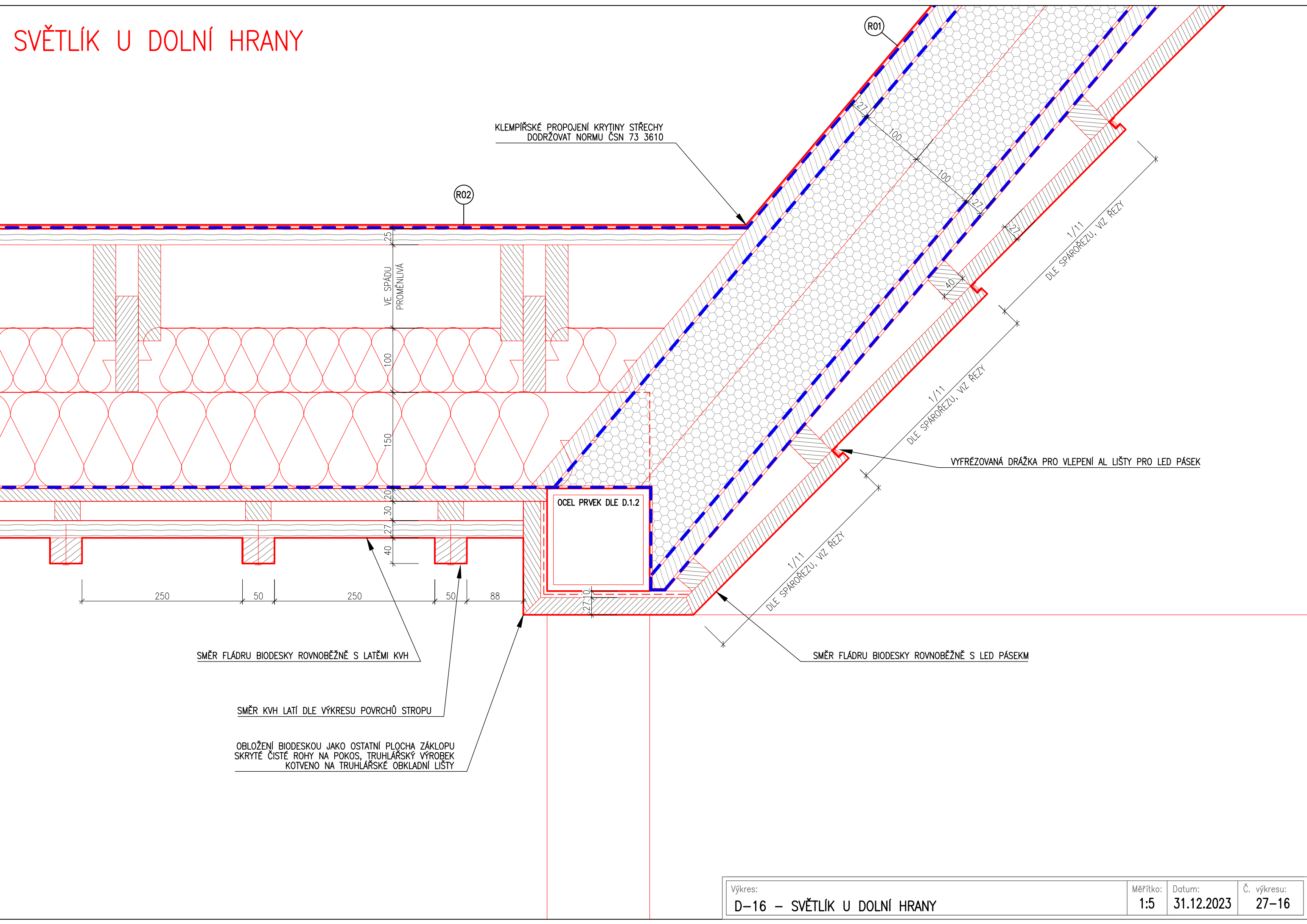


ATRAPA KOMÍNU PRO VZT

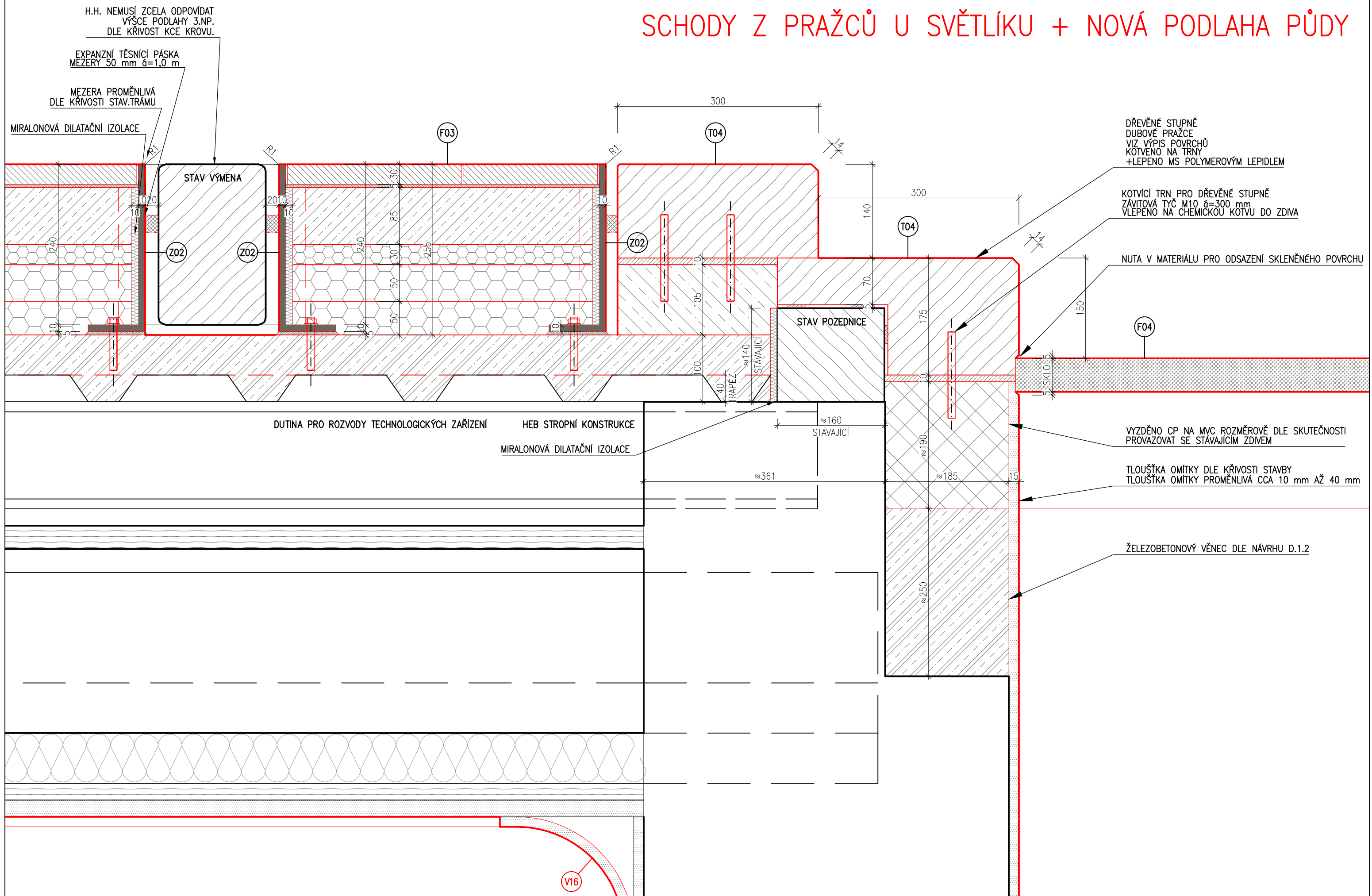


Výkres:	Měřítko:	Datum:	Č. výkresu:
D-15 – ATRAPA KOMÍNU PRO VZT	1:8	31.12.2023	27-15

SVĚTLÍK U DOLNÍ HRANY



SCHODY Z PRAŽCŮ U SVĚTLÍKU + NOVÁ PODLAHA PŮDY



Výkres:

D-17 - SCHODY Z PRAŽCŮ U SVĚTLÍKU + NOVÁ PODLA. PŮDY

Měřítka:	
----------	--

1:5

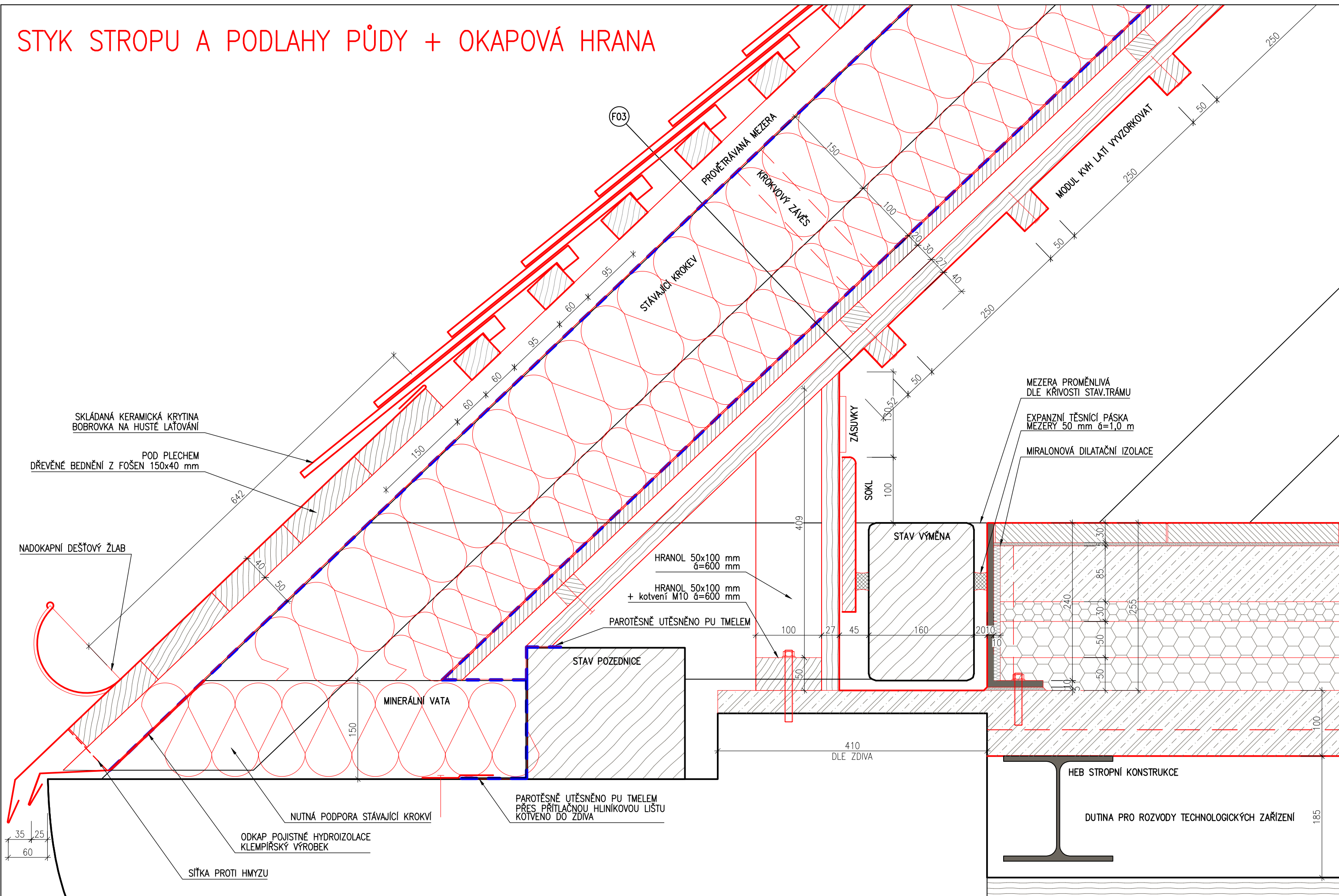
Datum:

31.12.2023

č. výkresu:

27-17

STYK STROPU A PODLAHY PŮDY + OKAPOVÁ HRANA



Výkres:

D-17 - STYK STROPU A PODLAHY PŮDY + OKAPOVÁ HRANA

Měřítka:

1:5	31.12.2023
-----	------------

Č. výkresu:

27-18

PRÁH DVEŘÍ VE 2.NP U VÝSTUPU NA PAVLAČ

